

# 予算・定員・建物の状況

## 予算の状況

1957年(昭和32年度)～75年(昭和50年度)における予算の状況(決算額)および最近3カ年(1973年～75年)の校費の配分状況並びに年度別配当定員は下記の通りである。

配当予算決算額

(単位：千円)

科目	年度 金額	1957(昭32)		1958(昭33)		1959(昭34)		1960(昭35)		1961(昭36)	
		部門	金額	部門	金額	部門	金額	部門	金額	部門	金額
人件費		11	21,900	11	22,911	11	24,539	11	29,324	11	35,000
旅費			384		549		620		595		898
校費			7,490		26,485		7,825		9,314		11,645
小計			29,774		49,945		32,984		39,223		47,543
科学研究費	件数 5		1,470	7	5,720	10	8,710	10	9,730	8	13,514
合計			31,244		55,665		41,694		48,953		61,057

科目	年度 金額	1962(昭37)		1963(昭38)		1964(昭39)		1965(昭40)		1966(昭41)	
		部門	金額	部門	金額	部門	金額	部門	金額	部門	金額
人件費		11	41,605	11	47,376	11	55,316	12	63,173	12	74,792
旅費			1,012		946		1,253		1,180		1,700
校費			14,804		15,044		15,777		21,110		20,623
小計			57,421		63,366		72,346		85,463		97,115
科学研究費	件数 6		7,930	5	11,800	12	13,046	11	11,781	6	11,950
合計			65,351		75,166		85,392		97,244		109,065

科目	年度 金額	1967(昭42)		1968(昭43)		1969(昭44)		1970(昭45)		1971(昭46)	
		部門	金額	部門	金額	部門	金額	部門	金額	部門	金額
人件費		13	74,211	15	94,625	16	94,378	16	110,943	16	130,935
旅費			1,954		1,944		2,046		2,179		2,246
校費			27,247		29,948		29,104		28,128		30,237
小計			103,412		126,517		125,528		141,250		163,418
科学研究費	件数 9		8,950	9	9,470	12	15,100	12	6,170	10	6,600
合計			112,362		135,987		140,628		147,420		170,018

科目	1972(昭47)		1973(昭48)		1974(昭49)		1975(昭50)	
	部門	金額	部門	金額	部門	金額	部門	金額
人件費	16	144,678	17	165,947	17	236,180	17	268,485
旅費		2,328		3,024		3,153		3,643
校費		29,167		37,557		44,981		49,634
小計		176,173		206,528		284,314		321,762
科学研究費	件数 8	5,320	6	5,330	6	5,110	10	9,180
合計		181,493		211,858		289,424		330,942

校費配分内訳(決算額) (単位:千円)

費目	1973(昭48)	1974(昭49)	1975(昭50)
図書費	11,465	13,698	14,095
出版費	7,516	5,618	6,456
研究室経費	993	1,915	1,720
全体研究経費	1,370	4,751	3,143
特別研究経費	3,000	4,700	8,110
人件費(賃金)	1,378	1,539	1,665
光熱水料	2,528	3,543	4,758
管理費	8,594	9,038	9,134
その他	713	179	553
計	37,557	44,981	49,634

定員の状況

年度別配当定員表(I)

区分	1946	1947	1948
教授	5	5	7
助教授	5	5	7
助手	5	5	7
翻訳官	2	2	2
書記	2	2	3
嘱託員	5	10	10
雇員	6	11	11
備人	2	10	9
計	32	50	56

年度別配当定員表(II)(官制施行後)

区分	1949	1950	1951	1952	1953	1954	1955	1956	1957	1958
教授	7	7	11	11	11	11	11	11	11	11
助教授	7	7	11	11	11	11	10	10	10	10
講師	2	2	2	2	2	2	2	2	2	2
助手	12	12	16	16	16	16	16	16	16	16
事務官	5	5	5	5	5	5	5	5	5	5
雇員	18	18	19	19	19	19	18	18	18	19
計	51	51	64	64	64	64	62	62	62	63
増減内訳			部門新設 増 13				行政整理 減 2			臨職定員 化増 1

年度 区分	1959	1960	1961	1962	1963	1964	1965	1966	1967	1968
教授	11	11	11	11	11	11	12	12	13	15
助教授	10	10	10	10	10	10	11	11	12	14
講師	2	2	2	2	4	4	4	4	4	3
助手	16	16	16	16	16	16	17	17	18	16
事務官	6	11	11	14	12	12	12	12	12	12
雇 傭 人	18	13	15	22	22	22	24	24	26	24
計	63	63	65	75	75	75	80	80	85	84
増 減 内 訳	任用定数 変更 1	任用定数 変更 5	臨職定員 化増 2	臨職定員 化増 10	事務官, 講師振替 2		部門新設 増 5		部門新設 増 5	部門新設 増 4 振替減 3 定員減 2

年度 区分	1969	1970	1971	1972	1973	1974	1975	1976
教授	16	16	16	16	17	17	17	17
助教授	15	15	15	15	16	16	16	16
講師	3	3	3	3	1	1	1	1
助手	16	16	16	16	15	15	15	15
事務官	12	12	12	12	12	12	12	} その他の 職員 32
雇 傭 人	24	23	23	22	22	21	20	
計	86	85	85	84	83	82	81	81
増 減 内 訳	部門新設 増 3 定員減 1	定員減 1		定員減 1	部門新設 増 2 振替減 2 定員減 1	定員減 1	定員減 1	

## 建 物 の 状 況

1. 本研究所は当初、事務室を法文経1号館1階にあった経済学部事務室の中において発足した。
2. 1947年4月現在の配置(借用)状況は次のようであった。
  - (イ) 事務室 法文経2号館3階38番教室控室
  - (ロ) 助手室および書庫 法文経1号館19番教室及び控室
  - (ハ) 図書室 法文経1号館19番教室及び控室
  - (ニ) 会議室 法文経1号館西側1階奥
  - (ホ) 教官研究室 総合図書館2階(東側)
3. 1954年に現在地に建物の一部が竣工(地下1階, 地上4階延面積1,072m<sup>2</sup>), 1955年に事務室, 教官研究室および会議室が新建物に移転した。
4. 次いで1957年に地下1階, 地上4階, 延面積1,152m<sup>2</sup>が二期工事として増築され, 図書室, 助手室, 書庫などが移転して一応形が整った。
5. その後, なお研究室ならびに書庫等の不足のため, 1968年に至り新たに2,074m<sup>2</sup>, さらに1972年148m<sup>2</sup>の増築を見, 総面積は4,446m<sup>2</sup>となった。
6. なお, 建物の4階の一部に従来からあった教養学部附属アメリカ研究資料センターの研究室158m<sup>2</sup>が, 1976年に本研究所に所属替された。従って合計4,604m<sup>2</sup>で現在に至っている。

建物の利用状況および配置図は次のとおりである。

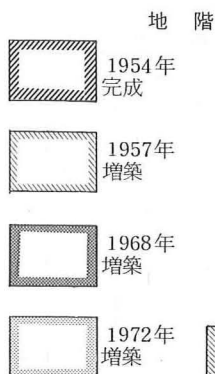
建物の利用状況

(単位：m<sup>2</sup>，1976.11.30現在)

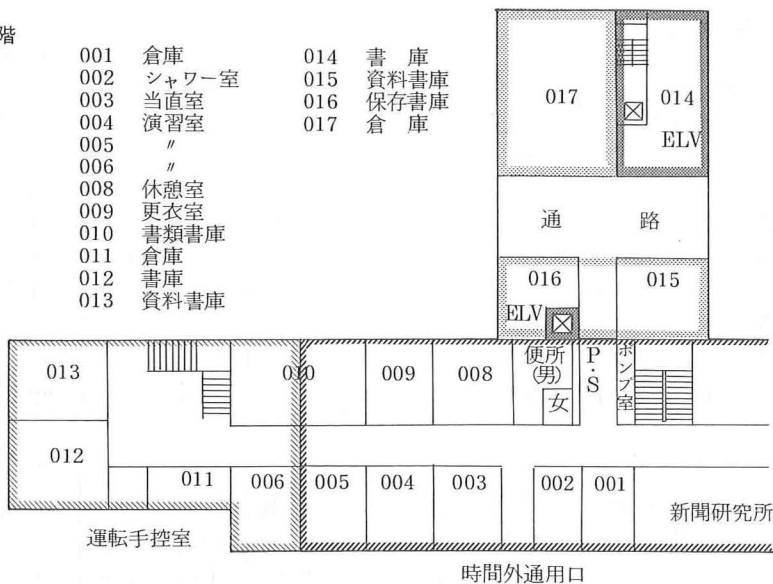
	研 究 室		演 習 室		調 査 室		所長室, 事務室		事務関係諸室		会 議 室	
	室数	面 積	室数	面 積	室数	面 積	室数	面 積	室数	面 積	室数	面 積
地階			3	84					9	226		
1階							6	247	3	92	3	147
2階	13	332			5	127			1	43		
3階	11	266					2	143	8	183		
4階	9	209							1	16	1	35
5階	7	174										
6階	7	123										
計	47	1,104	3	84	5	127	8	390	22	560	4	182

	談 話 室, 外国人研究室		書 庫		便 所, 通路, 他		計		備 考
	室数	面 積	室数	面 積	面 積		室数	面 積	
地階			6	266	222		18	798	1, 2階 法律政治別室, 経済別室および翻訳室は調査室の中に含まれている。 2, 3階 図書事務室の中に資料室が含まれている。
1階			1	49	309		13	844	
2階	1	33	2	82	247		22	864	
3階			1	49	223		22	864	
4階			1	49	258		12	567	
5階			1	49	82		8	305	
6階	1	33	1	49	157		9	362	
計	2	66	13	593	1,498		104	4,604	

# 建物配置図

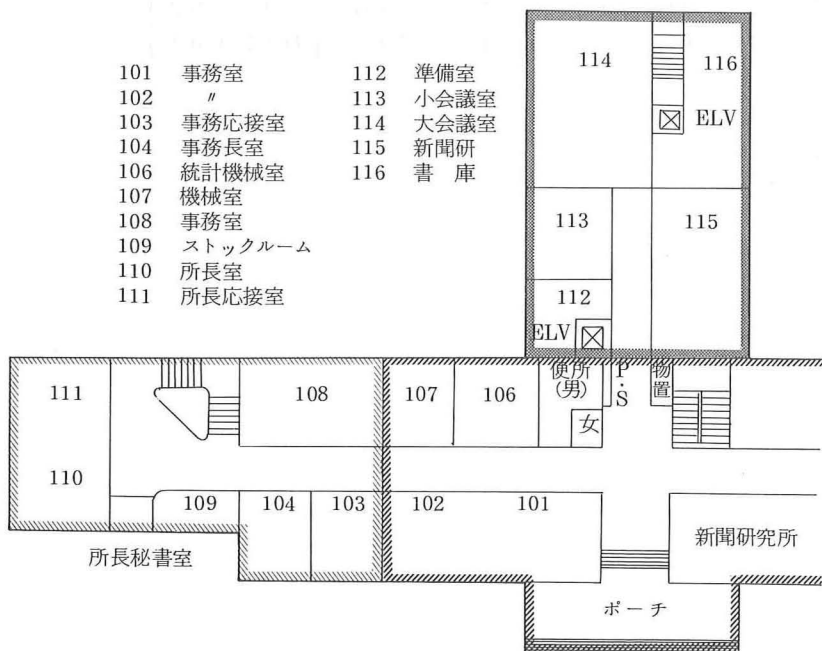


- |           |          |
|-----------|----------|
| 001 倉庫    | 014 書庫   |
| 002 シャワー室 | 015 資料書庫 |
| 003 当直室   | 016 保存書庫 |
| 004 演習室   | 017 倉庫   |
| 005 "     |          |
| 006 "     |          |
| 008 休憩室   |          |
| 009 更衣室   |          |
| 010 書類書庫  |          |
| 011 倉庫    |          |
| 012 書庫    |          |
| 013 資料書庫  |          |



## 1階

- |             |          |
|-------------|----------|
| 101 事務室     | 112 準備室  |
| 102 "       | 113 小会議室 |
| 103 事務応接室   | 114 大会議室 |
| 104 事務長室    | 115 新聞研  |
| 106 統計機械室   | 116 書庫   |
| 107 機械室     |          |
| 108 事務室     |          |
| 109 ストックルーム |          |
| 110 所長室     |          |
| 111 所長応接室   |          |



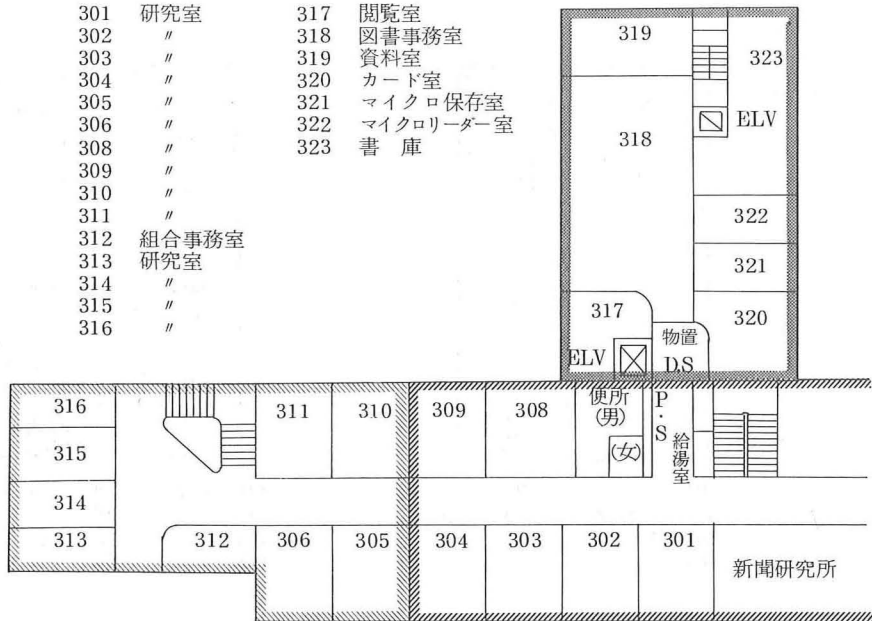
2 階

- |     |      |     |      |
|-----|------|-----|------|
| 201 | 研究室  | 217 | 研究別室 |
| 202 | "    | 218 | 談話室  |
| 203 | "    | 219 | 調査室  |
| 204 | "    | 220 | "    |
| 205 | "    | 221 | 写真室  |
| 206 | "    | 222 | 保存書庫 |
| 208 | "    | 223 | 書庫   |
| 209 | "    |     |      |
| 210 | "    |     |      |
| 211 | "    |     |      |
| 212 | 研究別室 |     |      |
| 213 | 研究室  |     |      |
| 214 | "    |     |      |
| 215 | "    |     |      |
| 216 | "    |     |      |

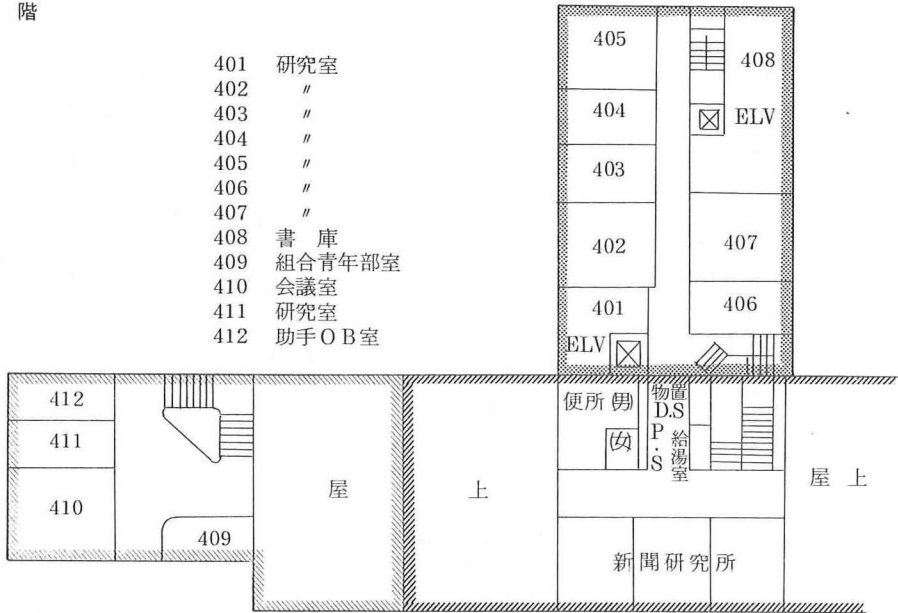


3 階

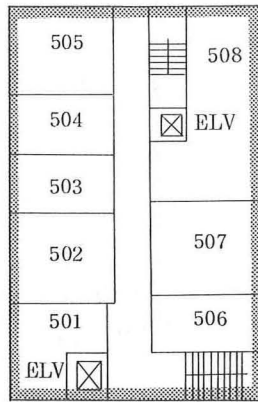
- |     |       |     |           |
|-----|-------|-----|-----------|
| 301 | 研究室   | 317 | 閲覧室       |
| 302 | "     | 318 | 図書事務室     |
| 303 | "     | 319 | 資料室       |
| 304 | "     | 320 | カード室      |
| 305 | "     | 321 | マイクロ保存室   |
| 306 | "     | 322 | マイクロリーダー室 |
| 308 | "     | 323 | 書庫        |
| 309 | "     |     |           |
| 310 | "     |     |           |
| 311 | "     |     |           |
| 312 | 組合事務室 |     |           |
| 313 | 研究室   |     |           |
| 314 | "     |     |           |
| 315 | "     |     |           |
| 316 | "     |     |           |



4 階

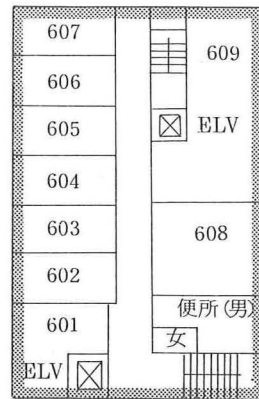


5 階



- |          |         |
|----------|---------|
| 501 研究室  | 505 研究室 |
| 502 前教授室 | 506 "   |
| 503 研究室  | 507 "   |
| 504 "    | 508 書庫  |

6 階



- |         |             |
|---------|-------------|
| 601 研究室 | 606 研究室     |
| 602 "   | 607 "       |
| 603 "   | 608 外国人研究員室 |
| 604 "   | 609 書庫      |
| 605 "   |             |